

amara aceto namq; mixto cum felle sitim meam potasti & lancia

Precedit p[ro]ph[et]ia d[omi]ni

perforasti latus saluatoris tui. **A**gyos. **S**anctus. *copientes crucem cantet.*

Ecce lignum crucis in quo salus mundi pepen dit uenite

adoremus. **P**ro. Beati immaculati in uia qui ambulat in te

ge domini. *Ecce lignum. ant.* **C**rucem tuam adoramus do

minis & sanctam resurrectionem tuam laudamus & glorificamus

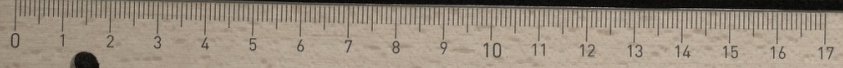
ecce enim p[ro]pter crucem uenit gaudium in uniuerso mundo. Deus

miserere n[ost]r[um] & benedicat nobis illummet uultu suu sup nos & mise

reatur n[ost]r[um]. *Crucem tua p[ro]m[issa] a duob[us] cantand[is]* **C**rucis fidelis mer

omnes arbor una nobilis nulla silua talem p[ro]fert fronde flore ge

ARCHIVES
de l'ABBAYE
du PARC



STANDARDGRAPH
No. 9061