

ni uerbi dei. Intenta erat martha quo
modo pasceret dñm. intenta maria
quomodo pasceret a dño. Martha con
uini dño parabat. in cuius conui
uio maria iocundabatur. Cũ g maria
suauit̄ audiret uerbu dñi dilectissimi & cor
de intermissimo pascere. interpellato
dño a sorore sua quomodo putamus
eā nimisse. ne diceret ei dñs surge: &
ad uia sorore tuā. *B*eaute maria. &

*A*ssumpta est maria in *ad laudes a*
celum gaudent angeli laudantes benedicunt
dominium. *evovae. Maria uirgo as*
sumpta est ad ethereum chalamum in quo
per regum *actato tacer sollo. evovae.*

*I*n dore uigentorum tuorum currimus a
collecentule dñe heruunt a uimio. *evovae.*

*B*enedic ta filia ui adomino quia per te
fructum uite communiti aduimio. *evovae.*

*P*ulcra es et decora filia iherusalem tēri
bilis ut castror acies hōmūta. *evovae.*

*H*ec est symonior sole *caplin* Dñm glōr.
coparata inuenitur pnoz. candore enim
lucis eterne. & herculi sine macula di

pulcra ut luna electa ut sol terribilis ut
castror acies ordinata. *evovae. coll. Benedicty*

*V*eneranda nobis dñe hui die festi
uitas oim conferat sempitna. in
qua scā dei genitrix morte subijt mōra
leia. nec tamē mortis nexibz deprimi
potuit. que filii tui dñm uim de se
genuit icarnatū. Qui tēu. *Ad os hysa*
ant relaud. ad tertiam capitulum.

*O*rnata in montibus filia iherim
dñs concipuit et uidentes eā
filie syon beatissimā predicauerūt
dicentes uingenti effusu uim tui.

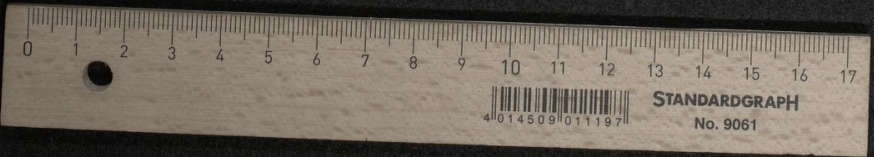
*C*oncede misericors dñs fragili *colla*
tati nrē presidū. ut qui scē de ge
nitricis et uirginis marie requie ce
lebram. intercessionis ei auxilio a
uris iniquitatibz resurgam. *p.*

*I*sta ē syon hodiernā die *ad sextam cap.*
celos penetrans. quā elegit dñs in hedi
tate sibi in scām seculi. *collecta.*

*C*oncede qñs omps dñs ad be marie
semp uirginis nos gaudia eter
na ptingere. de cui ueneranda assup
tione nos tribuis annua sollempnita
te gaudere. *p. ad nonam capitulum.*

*Q*ue ē ista que progredit qñ auroza
conuurgens pulcra ut luna electa
ut sol terribilis ut castror acies ordi
nata. uideat eā filie syon et beatissimā
predicauerūt et regine laudauerūt eā.

*F*amilioz tuoz qñs dñe *de collecta*
luctis ignosce. ut qui tibi placere
te a tibi nrīs nō ualemus. genitricis



License: public_domain – Brussel/Bruxelles, Bibliotheek Koninklijke Conservatoria Brussel/Bibliothèque des Conservatoires royaux de Bruxelles, P-2-01800-(1), fol. [2]r – Noted missal (https://fragmentarium.ms/view/page/F-qc1d/6691/56405)