

non est monumenta apta sunt terrena
 cum factus erat magnus quia mortem filij
 clamabat mundus se sustinere
 posse. **A**perio ergo nuntas lancea la
 crucifixi domini exiit sanguis et aqua
 in vitam ne salu tis no
 strum. **O**mnimabile precium
 non pondere capta uitas redempta est mun
 dana carra confracta sunt claustra inferni
 et est robis ianua re
 gnus. In redempt.

Post ad altarium crucem presbiter corpus
 et affert quod pax remanet. et calicem
 hunc uino non consecrato. his positus est
 panis. dicit sacerdos orationem dominicam.
 et incipit. Orem. propter salutem mo
 rum. et teo. et uia. et ut p omnia secula se
 culis. Hoc panis asportat de seo corpore
 et dicit in calice sicut. et dicitur enim
 et dicitur si cor fecerit p se iustificatio
 et dicitur. Hec domini sic semper uo

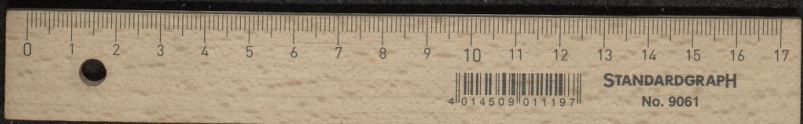
bitem non dicitur. que si sequitur
 oseta in manifestantur. et co co co co co.

Sabbato scio benedictio incensi.

Omnis deus noster pater omnipotens. exaudi nos
 lumen indeficiens. qui es scilicet
 conditor luminum. et benedic
 hoc lumen quod a te conditum
 est. qui illuminas omnem hominem
 uenientem in hunc mundum ut
 a te uero lumine accendamus et
 illuminemur igne claritatis tue.
 illumina etiam quos corda et sensus
 nostros. ut ad uitam eternam pue
 nire mereamur. per dominum nostrum
 ihesum christum. **Alia.**

Veniat quos omnipotens deus super hoc in
 censum larga tue benedictio
 nis infusio. et hanc creaturam
 thuris splendore spe sancti tui inui
 sibilis regis sanctificare dignare. ut
 non solum sacrificium incensi fiat.
 sed etiam in quocumque loco ali
 quid ex huius sanctificationis fuerit
 mysterio deportatum. expulsa
 diaboli fraude nequitia uirtus
 tue maiestatis assistat. per dominum
 nostrum. **Finis.**

Cuentor rurali dix bone luminis qui certis
 ualib; tempora diuidis merito sote chaos



License: public_domain – Brussel/Bruxelles, Archief O.C.M.W. Brussel / Archives C.P.A.S. de Bruxelles, H 1294, lower pastedown – Missal (<https://fragmentarium.ms/view/page/F-nnv/9256/68563>)