

Totius mundi dona percipit
 qui hoc in oculis nobis
 nobis dedit qd et plenus ui
 te pariter et carere uide
 to forte subsidu. **S. fr. v. cantu**
 de scti thoma ep. **fr. vi. du mediu**
Sabbato de scti siluestri. papa. Si
infra oct. natiuitatis dñi.

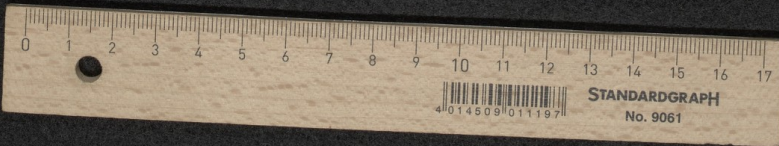
Domi natus in
 reuerent omnia et nox in suo
 cursu medi um iter habere
 omnipotens sermo tuus domi
 ne de celis a regalibus sedibus
 ue nit. **ps. Omi**
 nus regnauit dicent inuidus est
 inuidus est dominus fortitudinem
 et praerupte. **Ev o v a e. Oio.**

Omnia s. d. dirige ractus
 nos ut huius lacto no
 ut in uoce dñi fili au n. exa
 mure bonis opib; haouida
 re. **ed. id galatas.**

Hereditas est nichil differre a ser
 uo cu sic dñs omni. **f. sub tu**

totius actorib; e usq; ad pñu
 tiliu tepus a pñ. Ita et nos
 cu essemus puilli. sub elemē
 ds mudi cranus seruientes.
 At ubi uenit plenitudo teporis
 misit deus filiu suu i mudi
 natu ex muliere san sub lege
 ut eos qui sub lege erat redie
 ret. ut adoptione filioz reap
 renus. **Om autē etis filij di**
 misit **ipm filij sui. i apda**
 nea damate abba pater. **Itaq;**
 ia no est seruus. sed filius.
qd si filius. et heres patris. **Ge.**

Spectolus for ma
 pe si u is ho
 mum diffu sa est
 gratia in la
 bi is tu
 is. **v. h. uitaue cor me**
 um
 uet hum bo num
 duo e go o pra me a
 re. **g. magna mea cala**



License: public_domain – Brussel/Bruxelles, Bibliotheek Koninklijke Conservatoria Brussel/Bibliothèque des Conservatoires royaux de Bruxelles, P-2-01800-(17), fol. [4]v – Noted missal (https://fragmentarium.ms/view/page/F-k58i/9347/68976)