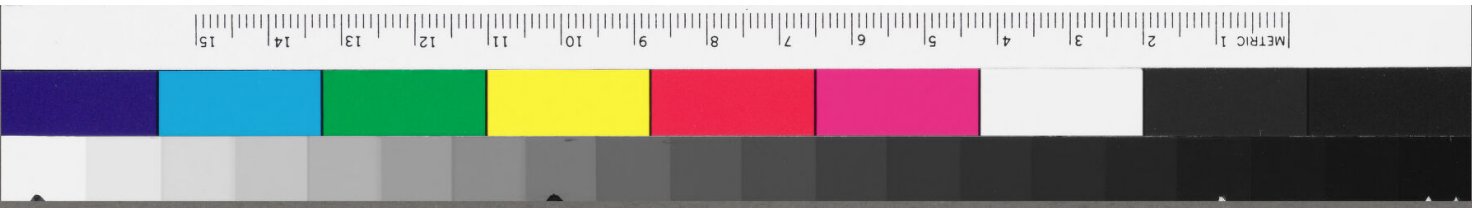


manet promptis e filia nepotis patrum sterulis ma
tertera matertera soror aue mateme. de qz aua
nihilu. aua et puz. i. miris dr. accedo bonillaz. uo
uille st. uicus ad undecimu lapide appie me qz aliqn
i albano mote ab ara fugiens taurus ia consecratus
ibi cophensis e inde uomille dce st. Chuiuzqz admi
buz. Quatuor milibz ab urbe e. Virbiu eluuz e q est
ad aratia et ad nemus diane ubi urbiuz colit. i.
ypolitus qd bizi uita pbatuz e. Na cu y politus o phe
dra ob pulchritudinez corpuz aaret ea spreuit pa
truz thalamuz uo lens uolare et ne ypolitus pat
nariuz et cu nouera uerso emie ultro theseo mar
to acrisant quo agnito ypolitus fugit. et du emi
ru. i. litore exeret petijt a neptunio theseus ut
ei foras. i. uibuluz marinos imitteret. mo facto eq
ide pauc scetuz eu uacant et mortuz e. dolens diana
spesu amatoze amuisse escula puu medicine aucto
rem petijt ut cu sua arte ad uita reduceret qd fm e
et diane uiuu esculapuz restituit. acceptuz diana
i lico suo ut adose uiuet cōserauit et urbiu uoca
uit qz bis multa platus eet. Presto e m. manius
heres. ergo cu pcessero aut ad uo nullay aut ad eliuu
ui by cotinuo m. manius occuzit qui se shedy
meu ex die ta eu tresiam aut certe manui die de
forme et ignota m. hoiez eo qd manie i detori uult



License: [public_domain](#) – Cambridge, MA, Harvard University, Houghton Library, MS Lat 137, f. 87r – Noted liturgical fragments
(<https://fragmentarium.ms/view/page/F-avmm/9235/68478>)