

omib; tibi gradib; serui
Leuati

O Remus et p[ro]p[ri]et[ar]ia
 imperatoris n[ost]ri ut d[omi]n[us]
 et d[omi]n[us] n[ost]r[us] sub h[is]c illi
 facia om[ne]s barbaris nati
 ones ad h[is]c in p[ro]p[ri]et[ar]ia p[ro]p[ri]et[ar]ia

O Remus *Flectam[us] L* euit
 om[ne]s sempitern[us] d[omi]ni in
 uis manu s[ic] om[ne]s pote
 states. et o[mn]ia iura regno[rum]
 respice ad romanu[m] impe
 riu[m] ut gentes que in sua
 feritate e[st]idunt. poten
 tia tue dextere co[m]pri
 muntur. *Leuati*

O Remus et p[ro]p[ri]et[ar]ia
 n[ost]ra d[omi]n[us] et d[omi]n[us] n[ost]r[us] ad
 p[ro]p[ri]et[ar]ia d[omi]n[us] n[ost]r[us]

O Remus et p[ro]p[ri]et[ar]ia
 n[ost]ra d[omi]n[us] et d[omi]n[us] n[ost]r[us] ad
 p[ro]p[ri]et[ar]ia d[omi]n[us] n[ost]r[us]

O Remus et p[ro]p[ri]et[ar]ia
 n[ost]ra d[omi]n[us] et d[omi]n[us] n[ost]r[us] ad
 p[ro]p[ri]et[ar]ia d[omi]n[us] n[ost]r[us]

Leuati **O** Remus et p[ro]p[ri]et[ar]ia
 n[ost]ra d[omi]n[us] et d[omi]n[us] n[ost]r[us] ad
 p[ro]p[ri]et[ar]ia d[omi]n[us] n[ost]r[us]

patre[m] omnipotentem ut in
 etis mundi purget erro
 rib; merbos uisitas. tan
 repellat. aperiat carceres.
 uincula dissoluit. p[ro]p[ri]et[ar]ia
 nantibus reddat. ut firmam
 tibus sanitate nauigantibus
 portus. atq[ue] indulget.

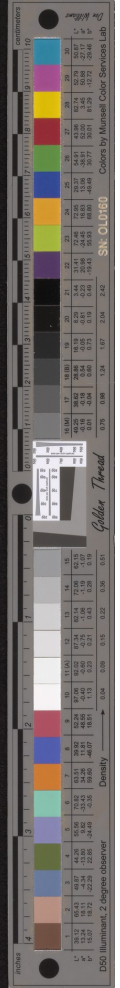
O Remus *Flectam[us] L* euit
 om[ne]s sempitern[us] d[omi]ni in
 uis manu s[ic] om[ne]s pote
 states. et o[mn]ia iura regno[rum]
 respice ad romanu[m] impe
 riu[m] ut gentes que in sua
 feritate e[st]idunt. poten
 tia tue dextere co[m]pri
 muntur. *Leuati*

O Remus et p[ro]p[ri]et[ar]ia
 n[ost]ra d[omi]n[us] et d[omi]n[us] n[ost]r[us] ad
 p[ro]p[ri]et[ar]ia d[omi]n[us] n[ost]r[us]

O Remus et p[ro]p[ri]et[ar]ia
 n[ost]ra d[omi]n[us] et d[omi]n[us] n[ost]r[us] ad
 p[ro]p[ri]et[ar]ia d[omi]n[us] n[ost]r[us]

O Remus et p[ro]p[ri]et[ar]ia
 n[ost]ra d[omi]n[us] et d[omi]n[us] n[ost]r[us] ad
 p[ro]p[ri]et[ar]ia d[omi]n[us] n[ost]r[us]

O Remus et p[ro]p[ri]et[ar]ia
 n[ost]ra d[omi]n[us] et d[omi]n[us] n[ost]r[us] ad
 p[ro]p[ri]et[ar]ia d[omi]n[us] n[ost]r[us]



License: public_domain – Chicago, University of Chicago Hanna Holborn Gray Special Collections Research Center, Codex Ms 686, verso – Missal (<https://fragmentarium.ms/view/page/F-53p1/10139/74968>)