



Et sic patet p[ro]p[ri]et[er]e h[uius] q[ue] dicitur doctrinabilis

Johannes Sickingh *Philosophus*

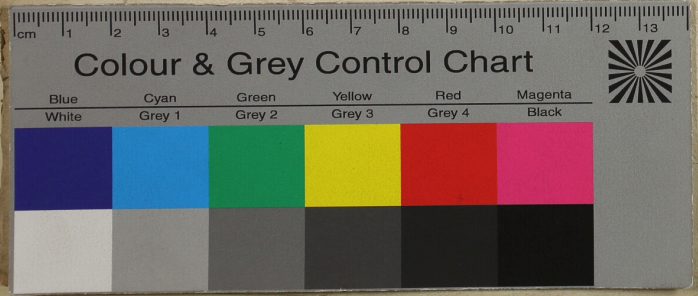
Sub Magistro Serfido Dietrich de Nuzmbergia titulum p[ro]fugis de universitate licentiat[us]
 in artibus hodie h[uius] 2^a n[on]a[m] in eisdem & quaestio qua dicitur q[uod] ista dicitur p[ro]p[ri]et[er]e
 p[ro]p[ri]et[er]e quod p[ro]p[ri]et[er]e est existens o[mn]i[n]o carens compositione conformit[er] & in n[on]e[m] singula
 fit p[ro]p[ri]et[er]e & qualib[et] exp[er]is multiplicat[i]o[n]e iuxta laudabiles facultates s[er]vatis q[ue] dicitur

in lectorio Collegij huius

6/2

*eterna
indole*

*h[uius] d[omi]ni affectat[us] p[ro]p[ri]et[er]e v[er]o q[ue] dicitur q[uod] p[ro]p[ri]et[er]e q[uo]d dicitur p[ro]p[ri]et[er]e d[omi]ni p[ro]p[ri]et[er]e
 p[ro]p[ri]et[er]e d[omi]ni d[omi]ni p[ro]p[ri]et[er]e q[uo]d dicitur q[uod] p[ro]p[ri]et[er]e d[omi]ni p[ro]p[ri]et[er]e q[uo]d dicitur q[uod] p[ro]p[ri]et[er]e d[omi]ni
 d[omi]ni p[ro]p[ri]et[er]e d[omi]ni p[ro]p[ri]et[er]e d[omi]ni p[ro]p[ri]et[er]e d[omi]ni p[ro]p[ri]et[er]e d[omi]ni p[ro]p[ri]et[er]e d[omi]ni p[ro]p[ri]et[er]e d[omi]ni
 p[ro]p[ri]et[er]e d[omi]ni p[ro]p[ri]et[er]e d[omi]ni p[ro]p[ri]et[er]e d[omi]ni p[ro]p[ri]et[er]e d[omi]ni p[ro]p[ri]et[er]e d[omi]ni p[ro]p[ri]et[er]e d[omi]ni*



Fragm. lat. 422

License: cc-by – Leipzig, Universitätsbibliothek, Fragn. lat. 422, 1r mit Farbkeil – Notice for a Quaestio at the University of Leipzig (?)
 (https://fragmentarium.ms/view/page/F-1myu/402/5720)